



Bones pràctiques
de Responsabilitat
Social **2018**

**Associació
SaóPrat**

www.respon.cat



Iniciativa empresarial per al
desenvolupament de la responsabilitat
social a Catalunya

GESTIÓ RESPONSABLE, EMPRESA SOSTENIBLE



Consell General de Cambres
de Catalunya



Generalitat de Catalunya
Departament d'Empresa
i Coneixement

Associació SaóPrat

Nom de l'empresa Associació SaóPrat
Sector d'activitat Serveis a la infància i adolescència
Plantilla 72 persones
Pàgina web www.saopratt.net
Twitter @saopratt
Adreça Avinguda del Canal, 110. 08820 El Prat de Llobregat
Contacte saopratt@saopratt.net



SIGUES EL CANVI QUE VOLS VEURE AL MÓN

SaóPrat neix l'any 2004 a El Prat de Llobregat per generar oportunitats i afavorir la inclusió social de les persones en situació de vulnerabilitat.

Treballa per a que les persones trobin la sortida que els permeti millorar la seva situació i viure el seu present i el seu futur amb dignitat. Ho fan a través de projectes educatius, formatius i d'integració en el món laboral, treballant de forma personalitzada, fent que cada persona sigui protagonista i responsable, del seu propi procés de desenvolupament i creixement.

UN TREBALL EDUCATIU PER GENERAR OPORTUNITATS

SaóPrat treballa des d'un enfocament humanista, posant a la persona en el centre i realitzant una intervenció especialitzada i individualitzada, basada en:

Una nova mirada

Valorant l'esforç i reconeixent les capacitats personals, animen les persones a superar-se cada dia i destaquen les seves potencialitats per sobre de les seves carències. Reforcen el treball d'autoconeixement, ja que és el primer pas per millorar les dificultats que puguin tenir.

Cada persona és única

Potenciant les habilitats socials, de comunicació i relació i aprenent-les a gestionar positivament.

Adaptat a cada ritme

Fent les persones protagonistes del seu procés educatiu. L'estil és participatiu i s'adapta als infants, adolescents i joves des de l'atenció personalitzada, respectant els seus ritmes personals.

El valor de la diferència

Vivint positivament la interculturalitat, la convivència i la relació entre les diverses cultures i pobles. Treballant els valors de la democràcia, la llibertat, la solidaritat, la tolerància i el respecte i la valoració de la diversitat i les diferències d'opinions, opcions i orientacions personals.

Realitzen accions en quatre grans àmbits:

Infància i família

Potencien el desenvolupament integral dels infants i adolescents i l'enfortiment de les relacions entre pares i fills.

“ La formació és clau perquè cada jove pugui construir el futur que desitja: Creiem en la capacitat dels joves per sortir-se'n ”



Iniciativa empresarial per al desenvolupament de la responsabilitat social a Catalunya

GESTIÓ RESPONSABLE, EMPRESA SOSTENIBLE





Orientació i Inserció

Ajuden els joves i adults en l'àmbit personal, laboral i formatiu, que defineixin i es comprometin en un itinerari propi d'inserció laboral, convinguts de les capacitats.

Formació

Ofereixen cursos de formació no reglada per acostar i capacitar joves principalment, i adults, en el coneixement d'un ofici, utilitzant aquests espais per treballar de forma transversal les competències base i socials, i millorar-les quan sigui necessari.

Empresa d'Inserció

Amb la voluntat de capacitar i motivar els joves que tenen dificultats per accedir al mercat laboral i que no tenen clara una perspectiva formativa, esdevenint un motor que generi sortides reals a aquest joves.

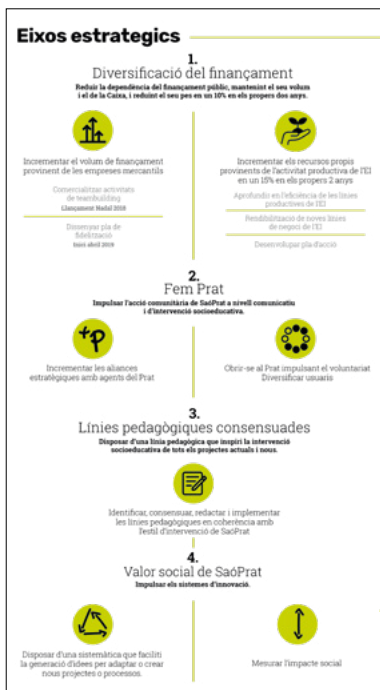
PROJECTES EDUCATIUS INNOVADORS I AMB IMPACTE SOCIAL

L'aposta per la innovació és un tret característic de la cultura de SaóPrat. Es concreta en l'existència del responsable d'innovació i desenvolupament que vetlla per la creació de projectes amb una alt retorn social que incorporin noves mirades. En aquesta línia, SaóPrat va crear l'empresa d'inserció, destinada a oferir noves oportunitats als joves en el sector de la construcció i el disseny.

El contracte laboral a l'Empresa d'Inserció SaóPrat és una eina educativa que facilita que els joves assumeixin responsabilitats i iniciïn un procés de recerca de motivacions en un entorn protegit. L'empresa d'inserció permet als joves expressar la necessitat de formar-se per enfortir la seva capacitat professional o a mantenir amb més garanties un contracte a l'empresa ordinària. El model combina el contracte laboral a jornada parcial amb la participació en cursos de formació.

Cada any més de 30 joves tornen a sentir la motivació per formar-se i treballar, decidint un projecte personal que els permetrà un futur amb dignitat. En 11 anys s'ha acompanyat el creixement de 200 joves, generar 10 llocs de treball fixes i 180 contractes d'inserció per a joves.

L'empresa realitza feines pel sector privat i l'Administració des de les dues línies de producció: Disseny Gràfic o Reformes Integrals d'Edificis.



“SaóPrat és una entitat declarada d'utilitat pública registrada al Registre d'Associacions de la Generalitat de Catalunya amb el número 29941”

QUALITAT I RIGOR EN LA TASCA EDUCATIVA

SaóPrat té un fort compromís amb el bon govern i la qualitat dels serveis que ofereix. Cal destacar l'existència d'un codi de conducta i un reglament de règim intern que marquen les directrius a seguir per totes les persones de l'associació. Paral·lelament disposa d'un sistema de gestió procedimentat i certificat per la normativa ISO9001. El que es tradueix en el compliment escrupolós de tots els requeriments normatius i legals i en uns resultats molt positius en les enquestes de satisfacció realitzades als diferents grups d'interès.

SaóPrat treballa amb la màxima transparència, apostant per una gestió orientada a l'eficàcia dels recursos econòmics que gestionen. És una entitat sense ànim de lucre, i els fons rebuts estan destinats al compliment de la missió, els beneficis són reinvertits íntegrament en la pròpia activitat.

Tots els recursos són gestionats de forma responsable, tal i com es pot comprovar a les auditories econòmiques realitzades i a la informació faci-

litada públicament al seu web. Cal destacar que els comptes de l'associació estan sanejats. Amb la voluntat de realitzar una gestió econòmica responsable, s'ha creat la figura de responsable de captació de fons i s'estan buscant alternatives per diversificar les línies de finançament i per definir un nou model de negoci per a l'empresa d'inserció que permeti assolir una major sostenibilitat econòmica.

L'associació té la voluntat de gestionar la seva cadena de proveïment amb criteris de responsabilitat social. Té un sistema d'homologació de proveïdors i ha definit uns criteris de compra que prioritzen la selecció de proveïdors de l'economia social i solidària i de proximitat.

CONVENÇUTS DE LA GOVERNANÇA DEMOCRÀTICA

SaóPrat aposta per una organització horitzontal que promou l'autonomia i l'autogestió dels equips de treball. El nivell de participació és alt, tant per part de les persones treballadores, com d'altres grups d'interès. Un clar exemple és la construcció participada dels pressupostos i determinats projectes de l'entitat.

L'Associació ha impulsat un pla pilot per avançar cap a sistemes de governança democràtica, que s'ha materialitzat en l'aprovació d'un pla d'acció encaminat a implicar totes les veus (grups d'interès) de l'associació en la presa de decisions i en el funcionament de la mateixa. Aquest pla d'acció contempla diferents accions i un grup motor responsable d'executar-ho.

L'associació té plena autonomia en la gestió, esta reorganitzant la seva estructura per fer-la més propera i fomentar la implicació i col·laboració entre les persones treballadores, amb la voluntat de treballar més en equip.

ARRELATS AL TERRITORI I COMPROMESOS AMB ELS REPTES SOCIALS

SaóPrat és un agent dinamitzador del teixit associatiu d'El Prat i esta fortament enxarxat en l'ecosistema de l'economia social i solidària del Baix Llobregat. El seu compromís amb l'entorn i les persones va més enllà de la seva pròpia activitat.

Fan una aposta decidida per la comunitat i la promoció del territori, a través de l'economia social, solidària i el desenvolupament sostenible per això impulsen i participen activament en accions compartides amb diferents entitats territorials i sectorials com: Fundació Cívica Esperanzah, Xarxa d'Economia Solidària, FEICAT, ECAS, Ateneus Cooperatius, ASCA, Xarxa Incorpora, Proinfancia, etc.

Cal destacar els projectes de l'Hort comunitari i la col·laboració amb la ràdio del Prat, que són una eina més per socialitzar i implicar els joves de l'associació en el funcionament comunitari.

Treballen en xarxa amb la resta d'agents del territori amb la voluntat de crear sinergies i treballar conjuntament per assolir un major impacte en els diferents serveis. Les coordinacions es realitzen de forma continuada amb serveis socials, serveis educatius, centres sanitaris i altres entitats. Lideren projectes de caràcter comunitari amb un alt retorn social en el seu territori. Una de les accions impulsades és el manteniment i les reformes integrals de pisos de serveis socials a través de l'empresa d'inserció, treballant en paral·lel per assolir dos objectius: la inserció laboral de joves en el sector de la construcció i la dignificació dels habitatges del Prat.

En el proper any s'han marcat com a objectiu el treball en equip i en xarxa, molt enfocat a promoure col·laboracions externes. S'han identificat i



Fundació cívica Esperanzah

Impulsada conjuntament amb GATS i Francesc Palau per fer del Prat un referent de l'economia solidària i de la gestió ciutadana, enfortint el seu teixit associatiu i acompanyant els seus veïns i veïnes cap a un major apoderament que els permeti aconseguir la ciutadania plena. Àmbits d'actuació:

- La **gestió ciutadana** com a fórmula de gestió específica d'equipaments i serveis públics o de projectes d'intervenció acordada entre l'Ajuntament i la Fundació.
- La **innovació pel desenvolupament local, social i econòmic**.
- L'**enfortiment i suport al teixit associatiu**.



votat entre totes les persones de l'associació tres accions de col·laboració amb entitats del territori.

SaóPrat és un agent actiu del territori, participa en les diferents taules i grups de treball de promoció del teixit productiu local. Té una alta implicació en les diferents accions i activitats de promoció del territori, com per exemple la Fira del Gall, Carnaval, Sant Jordi, Dia de la dona o el Festival Esperanzah entre d'altres.

Amb el propòsit d'implicar els joves en els reptes del territori, SaóPrat promou trobades comunitàries on s'estableixen converses entre joves del territori o la participació en accions de voluntariat, campanyes de recollida d'aliments o en altres projectes escollits entre totes les persones de l'entitat.

COMPROMISOS LABORALS: CONFIANÇA I TREBALL EN EQUIP

SaóPrat té un equip de persones fortament implicades en el projecte. Les relacions laborals estan basades en l'autogestió, la confiança i la personalització de les condicions per tal de facilitar la conciliació de la vida laboral i personal el màxim possible, sempre que no afecti els serveis oferts.

Cal destacar el ferm compromís amb el manteniment de l'ocupació. L'associació vetlla per l'estabilitat laboral, tot i que en el seu sector és complicat, s'intenta oferir feina estable més enllà de les possibilitats econòmiques de determinats projectes, en alguns casos assumint els costos.

El clima laboral a SaóPrat destaca per la seva qualitat. Les persones que hi treballen en molts casos tenen una identificació amb el projecte que va més enllà de la mera relació laboral. Això s'evidencia amb un baix absentisme. Els entorns de treball respecten totes les normatives i l'índex de sinistralitat és zero.

L'associació vetlla per la igualtat d'oportunitats i té un compromís ferm amb l'equitat de gènere. Es tracta d'una entitat amb una alta presència de dones en tots els espais i nivells de responsabilitat. Existeix una comissió de gènere, amb referents a cada projecte per assegurar el correcte abordament a tots els nivells de l'associació i convertir-ho paral·lelament en una eina educativa. Existeix un protocol per identificar i actuar en casos d'abusos i maltractaments.

L'associació està col·laborant activament amb la formació professionalitzadora d'estudiants (persones en pràctiques) i amb diferents iniciatives d'ocupació juvenil, donant resposta a un dels principals reptes del territori: l'alta taxa d'atur juvenil existent.

El sistema retributiu és transparent i igualitari segons el conveni d'aplicació. La forquilla salarial és ajustada, amb una ràtio de 1:1'8. L'associació es planteja com a repte la dignificació del sector i treballa per augmentar els salaris.

Un altre dels compromisos de l'associació és el desenvolupament del talent, impulsant accions formatives de millora continua i d'actualització per a les persones treballadores. El pla formatiu està destinat a tota la plantilla per millorar la intervenció educativa. Aquelles persones que participen en accions formatives assumeixen el compromís de compartir els aprenentatges adquirits amb la resta de persones de l'equip educatiu. Es prioritzen els sistemes de promoció interns per cobrir els llocs de responsabilitat.

RESPECTUOSOS AMB L'ENTORN

Existeix una alta conscienciació i sensibilització ambiental de l'associació i de les persones treballadores. Tot i que els seus impactes ambientals no són significatius, són conscients que la seva activitat té uns impactes directes i indirectes en el territori i intenta minimitzar-los i positivitzar-los al màxim nivell.

Existeix un manual amb criteris d'actuació a nivell ambiental. Una de les accions que contempla és el consum i ús responsable de les matèries primeres com paper, tòners, etc. Aposta per pràctiques d'oficina verda com ara reduir impressions, imprimir a doble cara, reaprofitar els recursos...

Es promou una mobilitat sostenible, minimitzant els desplaçaments i utilitzant el transport públic o la bicicleta.

La gestió de residus es fa segons la normativa corresponent, especialment en l'empresa d'inserció, que és la que té un impacte major: obres i disseny.

L'associació compta amb un pla de manteniment de les instal·lacions per tal de minimitzar els consums i els impactes ambientals.

Es realitzen accions de sensibilització en tots els programes sobre reciclatge o obsolescència programada, entre d'altres.

CONCLUSIONS

SaóPrat és una associació sense afany de lucre del Prat que es dedica a serveis a la infància, la joventut i les famílies. Viu la gestió com un procés de millora constant, en el qual ha après a anar incorporant criteris de responsabilitat social. L'aposta per l'RSC els ha de permetre sistematitzar unes polítiques i desenvolupar uns valors que ja tenen però que cal sistematitzar en accions concretes i bones pràctiques de gestió.

Com acostuma a ser habitual amb les empreses que incorporen l'RSE, captem en el seu estil que es tracta d'una empresa oberta a aprendre, amb capacitat per observar l'entorn i per establir espais de diàleg.

El context actual i el sector d'activitat de l'associació obliguen a buscar solucions creatives a fi de millorar la viabilitat i sostenibilitat de l'entitat. A SaóPrat estan treballant aquesta creativitat en el marc de la responsabilitat social, apostant per crear valor compartit per a tots els grups d'interès.

Han fet una aposta clara per la participació i per la innovació. Per això miren d'interactuar amb els diferents agents implicats, creant aliances i generant sinèrgies. Tenen per davant tot un repte de desenvolupar un territori socialment responsable, on aquests valors formin part de manera creixent de la identitat del territori.

S'observen algunes possibilitats de millora en camps com el laboral o l'ambiental.



Aquesta fitxa ha estat elaborada al 2018 per Albert Huerta, a partir de les entrevistes realitzades amb l'equip directiu de l'Associació SaóPrat.

La fitxa reflecteix informacions aportades per l'empresa i ha estat validada per aquesta. L'elaboració de les fitxes d'RSE és una iniciativa de l'associació Respon.cat, iniciativa empresarial per al desenvolupament de la responsabilitat social a Catalunya.

Aquesta sèrie de fitxes correspon a empreses participants en el programa RSE.Pime, amb el suport del Departament d'Empresa i Coneixement de la Generalitat de Catalunya i la col·laboració del Consell de Cambres de Comerç de Catalunya.